

Farrell[®]
INTERNATIONAL

&



Henan Doston Machinery Equipment Co. Ltd



2 0 2 4



Henan Doston Machinery Equipment Co., Ltd

Das UNTERNEHMEN **Henan Doston Machinery Equipment CO.,LTD** hat seinen Sitz in Anyang in China und ist ein integriertes Leichtstahlbauunternehmen.

Wir bieten Beratung, Design, Herstellung, Installation und Service aus einer Hand. Zu unseren Produkten gehören Flachcontainerhäuser, abnehmbare Containerhäuser, erweiterbare Containerhäuser, bewegliche Waschräume, Einzel- und Doppelhäuser, Anlagen für leichte Stahlkonstruktionen usw.

Darüber hinaus bieten wir auch Baumaterialien aus verzinktem Stahl, farbigen Stahlfliesen, Steinwolle-Sandwichplatten (Glasfaserwolle) und EPS-Platten an.

Unser Unternehmen verfolgt den Zweck des umweltfreundlichen Umweltschutzes, der hohen Effizienz und der Energieeinsparung.

Wir bieten eine umfassende Palette an Dienstleistungen für globale Kunden. So finden Sie unser DOSTON-Containerhaus Produkte in Asien, Europa und anderen Ländern.

Wir würden uns freuen, wenn wir auch Sie zu unseren zufriedenen Kunden zählen dürften.



Farrell[®]
INTERNATIONAL
FERTIGHAUS



EXPANDABLE CONTAINER HOUSE



Ab 6.000,-€

je nach Ausstattung

Ca. 36m² wärme gedämmt, wasserdicht und feuerfest

Ohne Fundament, nur mit Aufsetzblöcken möglich

Lieferzeit ca. 8-12 Wochen

Nach Aufbau sofort bewohnbar

Innenausstattung variabel, gegen Aufpreis

Die einfache und schnelle Montage



So wird Ihr neues Heim angeliefert:
Als ein kompakter Container, ca. 6m x 3m,
der auf die vorbereiteten Betonblöcke mittig
aufgesetzt und ebenmäßig ausjustiert wird.

Dann werden die Seitenwände gelöst und
nach oben geklappt.
Sie bleiben durch Verriegelung fest oder
werden von 2 Helfern gehalten (je nach
Ausführung).



Die innenliegende Wand wird heraus
geklappt und auf den Betonblöcken
ausjustiert. Dann wird, wie auf dem Bild
ersichtlich, die auf dem Boden liegende
Wand hochgeklappt. Sie rastet automatisch
in der Dachplatte ein und wird fest verriegelt

Anschließend werden von innen und außen die
Front- und Hinterseiten herausgeklappt, die
ebenfalls einrasten und von innen verriegelt
werden. Die hier aufgeführten Arbeiten werden
auf der anderen Seite wiederholt. Ihr Domizil ist
Rohbaufertig. Die vorbereiteten Wasser- und E-
Anschlüsse können verbunden werden.





EXH-01

Expandable House

SKU No.	Spec.	Config	Config list	Area
EXH-01.001	20ft- 5.9x6.3x2.48m	Customize	PVC windows, floor leather	36m ²

Hochwertiger verzinkter Stahl mit Korrosionsschutzbeschichtung verfügt über eine starke Anti-Aging-Fähigkeit und eine lange Lebensdauer von über 30 Jahren.

Die Hydraulikstange stützt die Wand automatisch ab, was die Montage erleichtert und Arbeitskräfte spart.

Die Gesamtstruktur besteht aus einem Stahlrahmen mit einer seismischen Widerstandsstufe von 8 oder höher.

Das Knotendesign ist sinnvoll und das Wandpaneel hält starken Winden der Stufe 8 stand. Verwendung hochwertiger Dichtungstreifen, um Wind und Regen zu verhindern.

Verwendung hochwertiger Steinwolle-Sandwichplatten als Wandpaneele mit guter Dämmleistung.

Die einfache Installation, dauert nur 10 Minuten und reduziert die Baukosten. Das Erscheinungsbild kann an die lokale Umgebung angepasst werden und eine perfekte Kulisse schaffen.

Das Zubehör ist in den Größen hoch und mittel erhältlich.

Zwischen diesen Modellen können Sie wählen



EXH-02



EXH-03



EXH-04



EXH-05



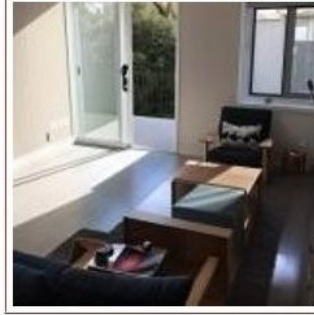
EXH-08







EXH-12



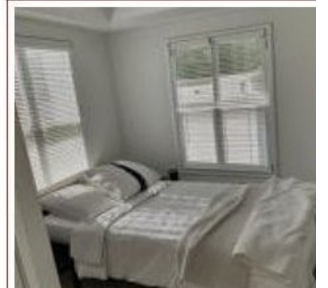
EXH-13



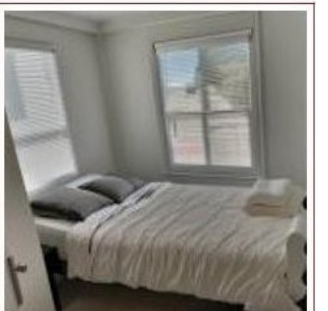
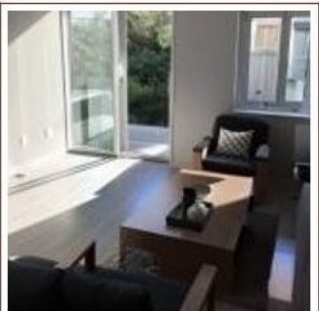
EXH-14



EXH-15



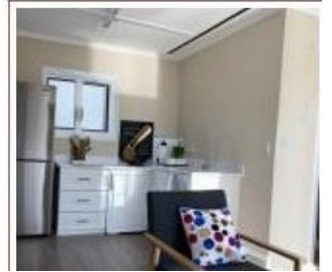
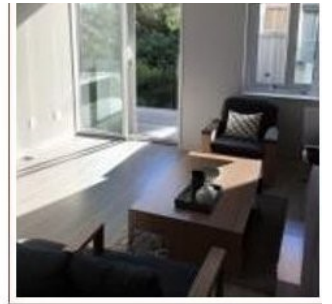
EXH-18



EXH-19



EXH-21



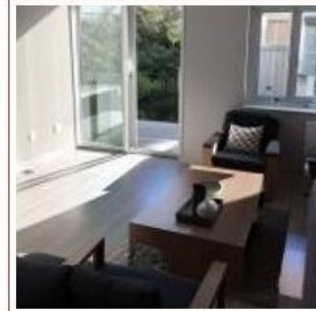
EXH-22



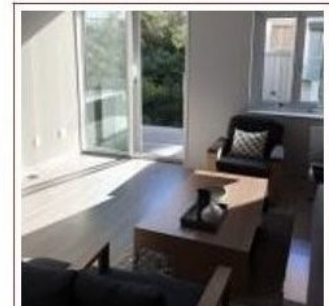
EXH-23



EXH-24



EXH-25



EXH-26





EXH-07

40Ft Expandable House Alle 20Ft Häuser auch als 40Ft lieferbar (siehe Bild)

SKU No.	Spec.	Config name	Config list	Area
EXH-07.001	40ft- 11.8x6.28x2.48m	Customize	PVC windows, floor leather	72m ²

Hochwertiger verzinkter Stahl mit Korrosionsschutzbeschichtung verfügt über eine starke Anti-Aging-Fähigkeit und eine lange Lebensdauer von über 30 Jahre. Die Gesamtstruktur besteht aus einem Stahlrahmen mit einer seismischen Widerstandsstufe von 8 oder höher. Die Hydraulikstange stützt die Wand automatisch ab, was die Montage erleichtert und Arbeitskräfte spart. Das Knotendesign ist sinnvoll und das Wandpaneel hält starken Winden der Stärke 8 stand. Durch die Verwendung hochwertiger Dichtungstreifen wird Wind und Regen verhindert. Verwendung hochwertiger Steinwolle-Sandwichplatten als Wandpaneele mit guter Dämmleistung. Einfache Installation, dauert nur 10 Minuten und reduziert die Baukosten. Das Erscheinungsbild kann an die lokale Umgebung angepasst werden und eine perfekte Kulisse schaffen. Das Zubehör ist in den Qualitäten Hoch und Mittel erhältlich.

EXPANDABLE **CONTAINER HOUSE**

▶ **SUITABLE FOR VARIOUS TERRAINS**

*Professional one-stop service provider for design,
production , assembly and trade*



EASY INSTALLATION : 4 WORKERS + 10 MINS = 1 HOUSE



MÖGLICHKEITEN der RAUMAUFTeilUNG



Variante A



Variante B



Variante C



Variante D



Variante E



Variante F

Die Grundpreise für Ihr Haus

Grundrissmöglichkeiten siehe vorne

Gesamtgröße 6300 * 5800 * 2480

1	1 Wohnraum 1 Badraum (inkl. WC+Dusche) 1 Tür (Aluminium-Legierung) 6 Fenster (Alu+Glas) 1 Fußboden (Holz)	1720*1420mm 930*930mm	Ab 6.000,-€
2	1 Wohnraum 1 Schlafräum 1 Badraum (inkl. WC + Dusche) 1 Küche (inkl. 1 Küchenschrank) 6 Fenster (Alu+Glas) 1 Fußboden (Holz)	1720*1420mm 1550*550*900mm 930*930mm	Ab 6.250,-€
3	1 Wohnraum 2 Schlafräume 1 Badraum 1 Küche (inkl. 1 Küchenschrank) 6 Fenster (Alu+Glas) 1 Fußboden (Holz)	1720*1420mm 1550*550*900mm 930*930mm	Ab 6.500,-€
4	1 Wohnraum 3 Schlafräume 1 Badraum 1 Küche (inkl. 1 Küchenschrank) 6 Fenster (Alu+Glas) 1 Fußboden (Holz)	1720*1420mm 1550*550*900mm 930*930mm	Ab 7.000,-€

Alle Preise zzgl. gesetzl. Mehrwertsteuer

So könnte es Innen aussehen



Bedroom

Anzahl der Schlafräume
nach Ihren Wünschen
von 0 – 4
4 – bei Doppelhaus



Open Kitchen

Die Küche ist offen, kann
aber mit Tür geliefert
werden.

Ein Küchenteil gehört zur
Grundausrüstung

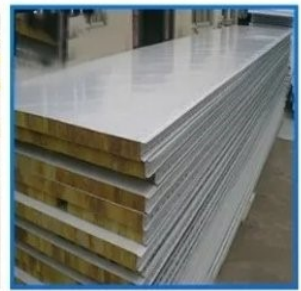
Bathroom

WC und Dusche sind
vorinstalliert,
Wasseranschlüsse und
Rohre ebenfalls.

Elektroversorgung ist
auch installiert.



Die verwendeten Materialien





Wir haben Ihr Interesse geweckt, sie wollen kaufen?
Sie besprechen als erstes mit uns Ihre Wünsche für das Äußere und die Innenausstattung. Wenn feststeht, wie Ihr Haus aussehen soll, bekommen Sie von uns die notwendigen Unterlagen und klären die örtlichen und behördlichen Voraussetzungen ab, welche Sie für Ihr Bauvorhaben brauchen (in vielen Orten ist bis 50m² keine Genehmigung erforderlich). Wenn wir das wissen, sorgen wir für die Planungsunterlagen und damit kommt es zum Kaufvertrag.

Die Zeit zwischen verbindlichen Kauf und Anlieferung Ihres Objektes beträgt zwischen 8 -12 Wochen. Das hört sich zwar lange an, aber diese Zeit wird gebraucht, um den Untergrund für Ihr Haus auf Ihrem Grundstück vorzubereiten.

Ob eine Bodenplatte gebraucht wird oder ein Sockelgitter, entscheiden Sie oder Sie sprechen es mit einem Baudienstleister, der für Ihr Gebiet zuständig ist, ab. Sie sorgen für die Anschlüsse Wasser und Energie.

Die Montage des Hauses ist nicht im Preis enthalten, kann mit 3-4 Helfern in 3-4 Stunden erfolgen

Die hier beschriebenen Vorbereitungsarbeiten sind nicht Bestandteil des Hausvertrages. Diese Leistungen sind selbst zu erbringen oder Sie beauftragen damit einen Baudienstleister Ihrer Wahl.

Ein großer Vorteil dieses Containerhauses, wie auch bei all unseren anderen Montagehäusern ist: Wenn es Ihnen dort nicht mehr gefällt, bauen Sie Ihr Haus wieder zusammen, laden es mit einem Kran auf einen LKW und ziehen weiter.

Einfacher geht es nicht mehr....

Preise und Abwicklung

Sie kaufen außerhalb Europas, da gibt es einige Dinge zu beachten:

Der Transport: durch wen, die Dauer, die Kosten...

Der Zoll: die Einfuhrpapiere, die Bearbeitungsgebühren, Einfuhrsteuer...

Die Preise im Katalog beziehen sich ausschließlich auf das Containerhaus, wie im Katalog beschrieben.

Die Kosten für den Transport können im Voraus nicht berechnet werden, weil es die Möglichkeit des Bahntransportes und den Seeweg gibt. Hinzu kommt, dass sich die Preise ständig ändern. Momentan rechnet man mit ca. 6.000,-€ für den Transport (Entladung an Ihrer Baustelle nicht eingerechnet).

Hinzu kommen dann der Transport vom Bahnhof oder Hafen zu Ihrer Baustelle, die Entladung des Containers sowie der Rücktransport des Transportcontainers.

Alles Dinge, die wir ohne Ihre Absprache im Voraus nicht treffen können.

Wenn Sie einen Transporteur kennen, der das alles für sie erledigt, dann bezahlen Sie an uns ausschließlich den vereinbarten Preis zzgl. der gültigen Mehrwertsteuer.

Die Einfuhrsteuer, die Bearbeitungsgebühren u.a. müssen Sie dann an Ihren Spediteur bezahlen.

Wenn Sie uns mit dem Transport beauftragen, kommen die o.g. Ausgaben zum angegebenen Kaufpreis hinzu und Sie brauchen sich um nichts weiter zu kümmern – bis zur Anlieferung.

In dieser Zeit sollten Sie die Bodenplatte oder die Setzpfeiler errichtet haben, damit die Entladung zügig vorangehen kann.

KAUFABWICKLUNG

VERTRAGS- und ZAHLUNGSBEDINGUNGEN

Bei den hier angebotenen Artikeln handelt es sich um einen Bauauftrag!
Der Artikel wird speziell nach Bestellung für den Besteller hergestellt.

Mit der Bestellung ist eine Anzahlung in Höhe von 50% des Gesamtbetrages fällig. Nach Bestellung hat der Besteller ein Widerrufsrecht von 14 Tagen gemäß u.g. Widerrufsbelehrung.

Der Bau beginnt nach Ablauf des Widerrufsrechts. Die Fertigstellung erfolgt ca. 4-6 Wochen nach Baubeginn. Die Restzahlung von 50% wird nach Fertigstellung, vor dem Versand fällig.

Die Fertigstellung kann um diese 14 Tage verkürzt werden, wenn Sie uns **HANDSCHRIFTLICH** mitteilen, dass Sie auf Ihr gesetzliches Widerrufsrecht verzichten. Ansonsten können wir erst nach Ablauf der Widerrufsfrist beginnen für Sie tätig zu werden, was die Lieferzeit verlängert, da die Lieferung nach der Fertigstellung zwischen 8-12 Wochen – je nach Verkehrslage – dauern kann.

Widerrufsbelehrung für den Verbraucher Widerrufsbelehrung bei außerhalb von Geschäftsräumen geschlossenen Verträgen gemäß § 355 BGB, § 650I BGB

Da Ihnen, auf den Abschluss des Bauvertrages bezogen, ein Widerrufsrecht zusteht, sind wir verpflichtet, Sie auf Ihr Widerrufsrecht hinzuweisen.

Widerrufsrecht

Sie haben das Recht, ohne Angabe von Gründen diesen Vertrag zu widerrufen.

Die Widerrufsfrist beträgt 14 Tage ab dem Tag des Vertragsabschlusses. Um Ihr Widerrufsrecht auszuüben, müssen Sie uns über Ihren Entschluss, diesen Vertrag zu widerrufen, informieren (z.B. ein mit der Post versandter Brief oder E-Mail) und absenden an:

FARRELL-INTERNATIONAL
Hauptstr. 46c
86405 Meitingen

WIR FREUEN UNS AUF
IHRE ANFRAGE



Farrell[®]
INTERNATIONAL
FERTIGHAUS

Manfred Mahner
Hauptstr. 46c, 86405 Meitingen
Tel: 08271-814 5132
www.farrell-fertighaus.de
Info@farrell-fertighaus.de